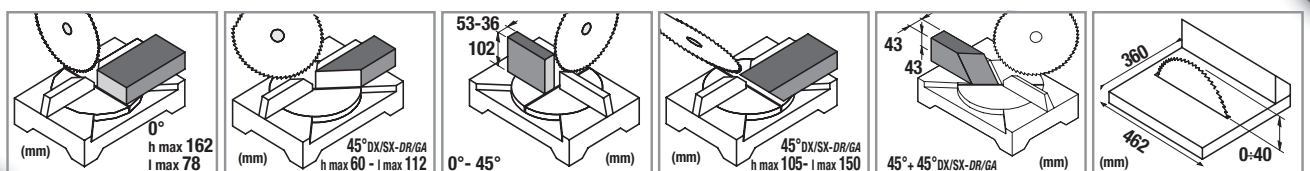


732

↑ h max 78 mm ↓



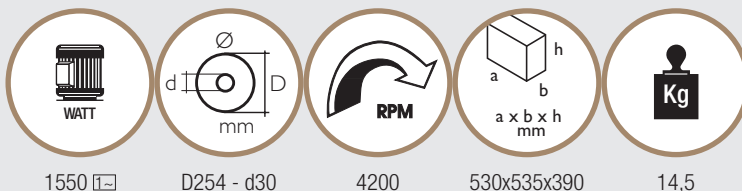
← l max 162 mm →



Dati tecnici Données techniques

Art. 732

Codice | Code 8.42.00.23



☐ Motore monofase 230 Volt - Hz 50 | Moteur monophasé 230 Volt - Hz 50

Caratteristiche tecniche

- Struttura in alluminio pressofuso.
- **Capacità di taglio 162 mm !**
- **Potente motore universale 1550 Watt.**
- Taglio inclinato regolabile da 0° a 45° sinistra.
- Taglio combinato 45° + 45° sinistra.
- Angolo di taglio regolabile da 0° a 47° destra e sinistra, con dispositivo di bloccaggio rapido a 0°- 22,5°- 45°.
- **Piano superiore completo di guida, con regolazione in altezza (360x462 mm).**
- Guida taglio piano superiore a due posizioni: 0° e 45°.
- Predisposizione per impianto di aspirazione sul corpo macchina.
- Predisposta per il montaggio dei morsetti frontali.
- Funzione elettronica antiripristino di sicurezza.

Dotazioni di serie

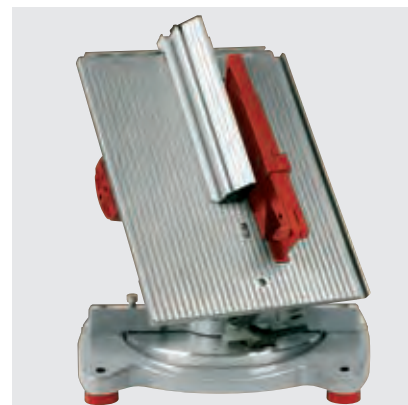
- Lama con inserti in Widia per la massima penetrazione nel materiale.
- Chiavi di corredo.
- Asta fermo barra per l'esecuzione di taglio in serie.
- Protezione supplementare e spingilegno.

Caractéristiques techniques

- Structure en aluminium moulé sous pression.
- **Capacité de coupe 162 mm !**
- **Puissant moteur universel de 1550 Watt.**
- Coupe inclinée réglable de 0° à 45° gauche.
- Couple combinée 45° + 45° gauche.
- Angle de coupe réglable de 0° à 47° droite et gauche avec dispositif de blocage semi-automatique pour 0°- 22,5°- 45°.
- **Table supérieure réglable en hauteur équipée d'un guide (360x462 mm).**
- Guide de coupe sur table supérieure à deux positions 0° e 45°.
- Pré équipée d'une sortie d'aspiration sur le corps de la machine.
- Pré équipée pour montage d'étaux universels.
- Fonction électronique antidémarrage de sécurité.

Equipements de série

- Lame avec dents en Widia pour une meilleure pénétration dans la matière.
- Trousseau de clés.
- Butée de mise à longueur réglable pour le travail en série.
- Protection supplémentaire et pousse bois.



- Piano di taglio di grandi dimensioni (360x462 mm).
- Table de coupe de grandes dimensions (360x462 mm).



- Facilement transportable.
- Facile à transporter.



- Grandi capacità e prestazioni di taglio.
- Grandes capacités et performances de coupe.